

CFYD20/40-2LT Взрывозащищенный светильник LED



CFYD20/40-2LT

Область применения:

Применяется для освещения судов, нефтедобывающих платформ, мест с химическими и взрывоопасными газами, зона 1, зона 2. Температурный класс T1 ~ T6 взрывоопасных мест в общей зоне распространения.

Характеристики:

1. Корпус изготовлен из высококачественной стали или нержавеющей стали, поверхность светильника покрыта порошковой краской.

2. Рассеиватель изготовлен из ударопрочного, коррозионно-стойкого, термостойкого прозрачного пластика.

3. Клипсы встроенного типа с хорошей водонепроницаемостью

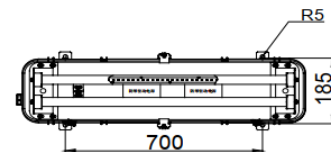
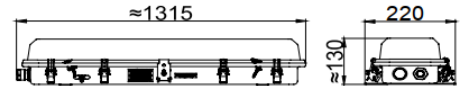
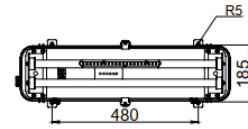
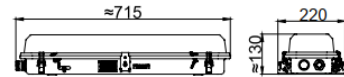
4. Тип крепления: подвесной или потолочный.

5. Светильник имеет взрывозащищенный тип повышенной безопасности.

6. Внешний диаметр кабеля: 9~12мм.

Стандарты:

Соответствует стандартам GB3836.1-2010, GB3836.2-2010, GB3836.3-2010, GB3836.9-2014, IEC60079-0: 2007, IEC60079-1: 2007, IEC60079-7: 2006, IEC60079-18: 2009.



Тип	CFYD20-2LT	CFYD40-2LT
Марка взрывозащиты	Exd e mb II T6Gb	
Напряжение	220V50Hz/60Hz	
Мощность	20W	40W
Степень защиты	IP66	
Источник света	LED драйвер + LED модули	
Вес	6.2	8.5