



Установка: опасные зоны - Зона 1 / 2 (Газы) - Зона 21 /22 (Пыль)
Классификация: Группа II - Категория 2G 2D

GUB



	СОЕДИНИТЕЛЬНЫЕ КОРОБКИ / БЛОКИ ПИТАНИЯ УСТРОЙСТВА УПРАВЛЕНИЯ И СИГНАЛИЗАЦИИ				
	ATEX 94/9/EC	IEC Ex	INMETRO	ГОСТ-P (РТР / РТН)/К	NEC 505
ИСПОЛНЕНИЕ	⊕ II 2 G Ex db IIC T3...T6 ⊕ II 2(1/2) GD Ex d [ia/ib] IIC T6 ⊕ II 2 D Ex tb IIIC T85°C...T200°C ⊕ II 2 D Ex tb IIIC T85°C	Ex db IIC T3...T6 Ex d [ia/ib] IIC T6 Ex tb IIIC T85°C...T200°C Ex tb IIIC T85°C	Ex db IIC T3...T6 Ex d [ia/ib] IIC T6 Ex tb IIIC T85°C...T200°C Ex tb IIIC T85°C	1 Ex d IIC T6...T3 1 Ex d [ia/ib] IIC T6 Ex tD A21 T100°C...T200°C Ex tD [iaD / ibD] A21 T85°C	USL: Класс 1, Зона 1, AEx db IIC Зона 21 AEx tb IIIC T85°C...T150°C CNL: Ex d IIC; Class II, группы E, F и G
ТЕМП. ОКР. СРЕДЫ	-60°C ÷ +130°C	-60°C ÷ +130°C	-60°C ÷ +130°C	-60°C ÷ +60°C	-60°C ÷ +130°C
УРОВЕНЬ ЗАЩИТЫ	IP66	IP66	IP66	IP66	IP66
СЕРТИФИКАТЫ	INERIS 13ATEX0021X	IECEX BK1 09.0004	CEPEL 12.2141	POCC IT. ME92.B02924	-
СОБЛЮДЕНИЕ НОРМ	EN 60079-0:2009; EN 60079-1:2007; EN 60079-11:2007; EN 60079-31:2009	IEC 60079-0:2007; IEC 60079-1:2007; IEC 60079-11:2006; IEC 60079-11:2008;	ABNT NBR IEC 60079-0; ABNT NBR IEC 60079-1; ABNT NBR IEC 60079-11; ABNT NBR IEC 60079-11	ГОСТ Р МЭК 60079-0:2011; ГОСТ Р МЭК 61241-0:2007; ГОСТ Р МЭК 61241-1:2004	UL 60079-0; UL 60079-1; ISA 60079-31; CAN/CSA C22.2 No. 60079-0:11; CAN/CSA C22.2 No. 60079-1:11;

Зона	ATEX / IECEx / GOST					
	0	1	2	20	21	22
		X	X		X	X

Зона	NEC 505		
	0	1	2
		X	X

Дивизион	NEC 500					
	Класс I		Класс II		Класс III	
	1	2	1	2	1	2
		X	X	X	X	X

Механические характеристики

Корпу	морской алюминий без содержания меди
Крышка	морской алюминий без содержания меди
Болты	нержавеющая сталь
Монтажная пластина	оцинкованная сталь горячего погружения / алюминий
Крепление	лапки крепления из AL UNI EN 1706:1999, отлитые на корпусе

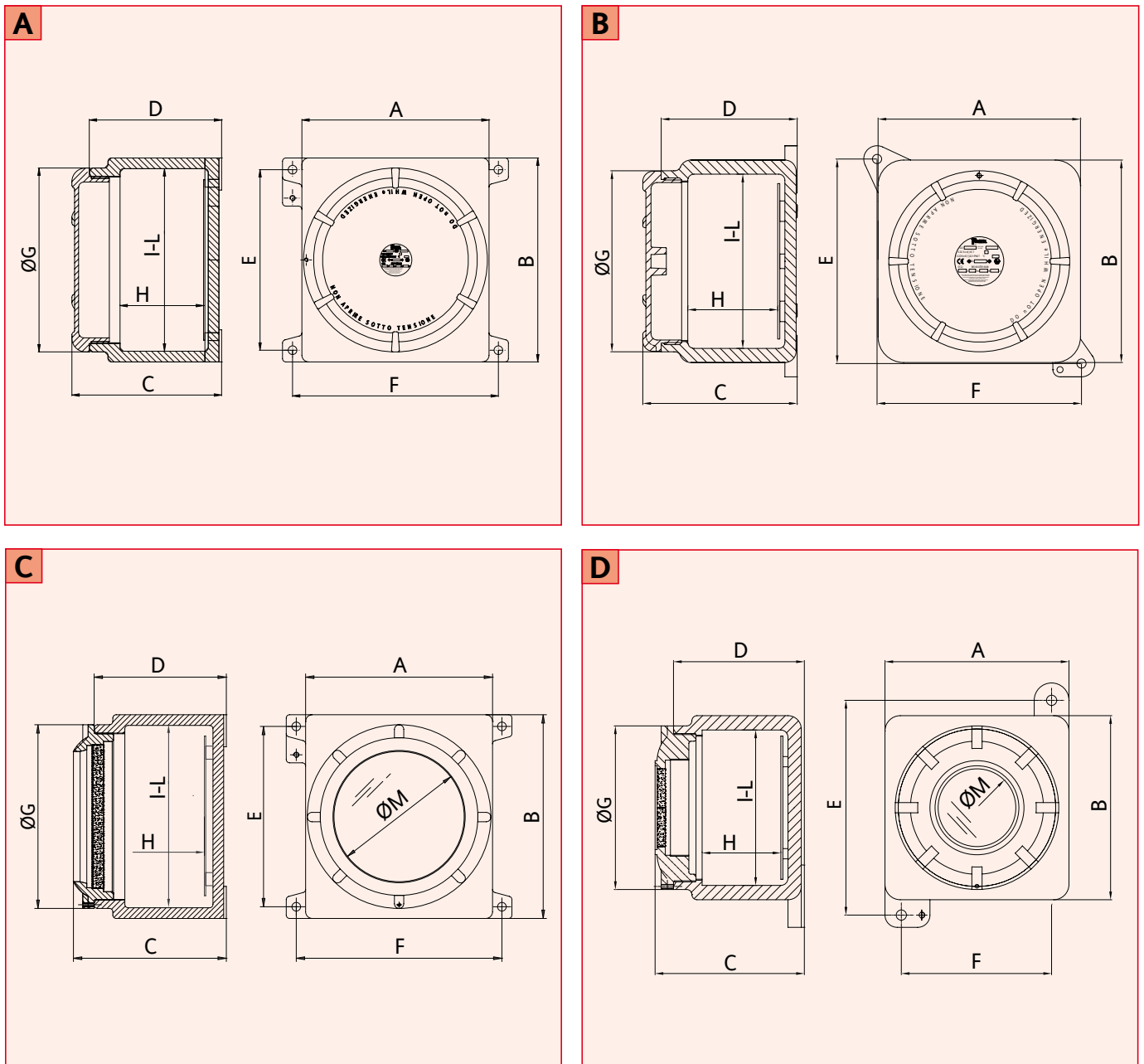
АКСЕССУАРЫ ПО ЗАПРОСУ:

- Внешнее эпоксидное покрытие с цветом по запросу
- Внутреннее антиконденсационное покрытие, оранжевый цвет RAL-2004
- Уплотнительное кольцо по периметру крышки коробки
- Стеклопакетные окна на крышке
- Дренажный и вентиляционный клапан

GUB Технические характеристики

КОД	A [мм]	B [мм]	C [мм]	D [мм]	E [мм]	F [мм]	Ø G [мм]	H [мм]	I [мм]	L [мм]	Ø M [мм]	МОНТАЖНАЯ ПЛАСТИНА X - Y [мм]	ВЕС [кг]	ЧЕРТЕЖ
GUE1	135	135	108	93	151	115	100	45	110	110	-	Ø 90	2,00	B
GUB0	168	168	140	123	172	172	154	80	140	140	-	110 - 110	3,50	B
GUB1	198	198	150	132	200	200	176	90	170	170	-	150 - 150	5,00	B
GUB03	280	305	225	198	270	308	275	125	248	273	-	220 - 200	13,00	A
GUB23	270	310	180	150	275	315	244	102	243	280	-	180 - 180	12,00	B
GUB4	420	420	284	230	380	460	400	130	390	390	-	280 - 280	30,00	A
GUB5	600	600	334	310	555	630	580	210	550	550	-	490 - 490	77,00	A
GUBW1	198	198	150	132	200	200	176	90	170	170	90	150 - 150	6,00	D
GUBW03	280	305	235	298	270	308	275	125	248	273	195	220 - 200	13,50	C
GUBW23	270	310	180	150	275	315	244	102	243	280	150	180 - 180	12,50	D
GUBW4	420	420	284	230	380	460	400	130	390	390	230	280 - 280	30,00	C

Конструктивные параметры

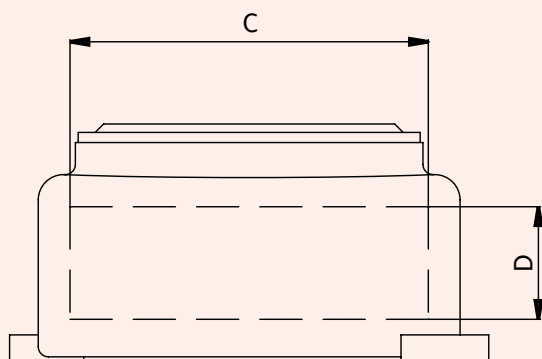
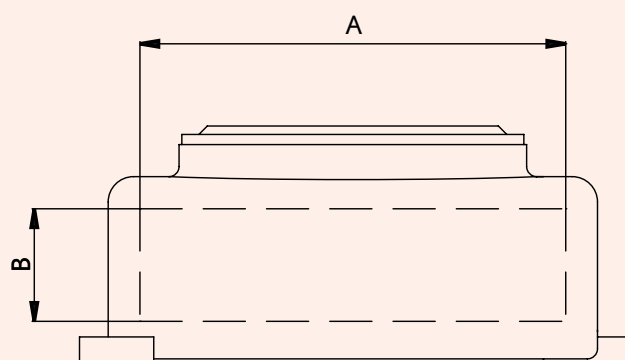


GUB Максимальное количество отверстий на стенках корпуса

КОРПУС	ОБЛАСТЬ ОТВЕРСТИЙ НА СТОРОНАХ А-В [мм]	МАКСИМАЛЬНОЕ КОЛИЧЕСТВО КАБЕЛЬНЫХ ВВОДОВ								ОБЛАСТЬ ОТВЕРСТИЙ НА СТОРОНАХ С-D [мм]	МАКСИМАЛЬНОЕ КОЛИЧЕСТВО КАБЕЛЬНЫХ ВВОДОВ							
		1	2	3	4	5	6	7	8		1	2	3	4	5	6	7	8
GUE1	102x50	2	1	1	1	/	/	/	/	102x50	2	1	1	1	/	/	/	/
GUB0	128x80	6	3	2	2	1	1	1	/	128x80	6	3	2	2	1	1	1	/
GUB1	148x87	6	3	3	2	2	1	1	/	148x87	6	3	3	2	2	1	1	/
GUB03	263x120	15	11	9	8	6	4	2	2	238x120	12	9	8	6	6	3	2	2
GUB23	270x97	11	10	8	6	4	3	2	/	230x97	9	8	8	5	3	3	2	/
GUB4	350x140	23	18	14	11	10	7	4	3	350x140	23	18	14	11	10	7	4	3
GUB5	550x195	45	36	27	24	18	12	6	3	550x195	45	36	27	24	18	12	6	3
GUBW1	148x87	6	3	3	2	2	1	1	/	148x87	6	3	3	2	2	1	1	/
GUBW03	263x120	15	11	9	8	6	4	2	2	238x120	12	9	8	6	6	3	2	2
GUBW23	270x97	11	10	8	6	4	3	2	/	230x97	9	8	8	5	3	3	2	/
GUBW4	350x140	23	18	14	11	10	7	4	3	350x140	23	18	14	11	10	7	4	3

Конструктивные параметры

ОБЛАСТЬ ОТВЕРСТИЙ НА СТЕНКАХ



ПЛАСТИНА

