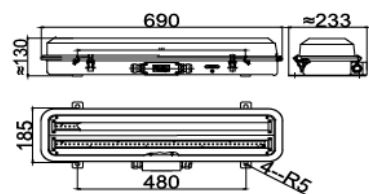
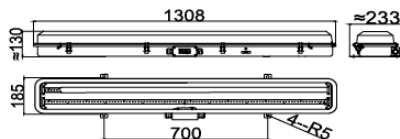




LZYC23-2



LZYC23-2



LZYC43-2

Область применения:

Эта серия светильников подходит для освещения помещений с повышенной влажностью на судах, а также на открытых палубах, трубопроводах и т.д.

Характеристики:

1. Корпус изготовлен из высококачественного холоднокатаного оцинкованного листа с порошковым покрытием белой кислотоустойчивой краской.
2. Рассеиватель изготовлен из прозрачного ударопрочного поликарбонатного пластика методом литья под давлением, уплотнение рассеивателя изготовлено из вспененного силиконового каучука с хорошими герметичными характеристиками.
3. Светильники оснащены перемычками как внутри, так и снаружи корпуса для обеспечения электробезопасности.
4. Светодиодный источник света - длительный срок службы, высокая интенсивность, низкое потребление энергии.
5. Этот светильник может быть оборудован светодиодным аварийным источником света 3 Вт в качестве временного освещения при отключении питания. Светильник, оборудованный покоем для лампы аварийного освещения, имеет красную пометку на рассеивателе.
6. Наружный диаметр кабеля $\Phi 10 \sim \Phi 14$ мм.

Соответствует стандартам:

1. Соответствует международному стандарту IEC60598-1-2008.
2. Соответствует классификационным нормативам для судов.
3. Утверждено регламентом Китайского классификационного общества (CCS).
4. Сертифицирован FMPC.

Область применения:

Эта серия светильников подходит для освещения помещений с повышенной влажностью на судах, а также на открытых палубах, трубопроводах и т.д.

Характеристики:

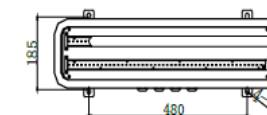
1. Корпус изготовлен из высококачественного холоднокатаного оцинкованного листа с порошковым покрытием белой кислотоустойчивой краской.
2. Рассеиватель изготовлен из прозрачного ударопрочного поликарбонатного пластика методом литья под давлением, уплотнение рассеивателя изготовлено из вспененного силиконового каучука с хорошими герметичными характеристиками.
3. Светильники оснащены перемычками как внутри, так и снаружи корпуса для обеспечения электробезопасности.
4. Светодиодный источник света - длительный срок службы, высокая интенсивность, низкое потребление энергии.
5. Этот светильник может быть оборудован светодиодным аварийным источником света 3 Вт в качестве временного освещения при отключении питания. Светильник с покоем для лампы аварийного освещения имеет красную пометку на рассеивателе.
6. Наружный диаметр кабеля $\Phi 10 \sim \Phi 14$ мм.

Соответствует стандартам:

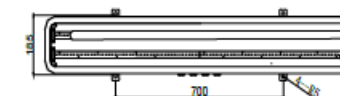
1. Соответствует международному стандарту IEC60598-1-2008.
2. Соответствует классификационным нормативам для судов.
3. Утверждено регламентом Китайского классификационного общества (CCS).
4. Сертифицирован FMPC.



LZYC24-2



LZYC24-2



LZYC44-2

ТИП	LZYC23-2	LZYC23-2E	LZYC23-2F	LZYC23-2G	LZYC43-2	LZYC43-2E	LZYC43-2F	LZYC43-2G
Мощность	2X8W	2X8W+3W	2X8W	2X8W	2X16W	2X16W+3W	2X16W	2X16W
Напряжение, В / Частота, Гц	AC100-240V 50/60HZ							
Источник света	LED драйвер+ LED модуль							
Световой поток, лм	1600LM	1600LM	1600LM	1600LM	3200LM	3200LM	3200LM	3200LM
Продолжительность работы аварийного аккумулятора				≥ 180мин				≥ 180мин
Степень защиты	IP66							
Вес, кг	5.4	5.6	6.0	6.2	8.6	8.7	9.5	10.1

ТИП	LZYC24-2	LZYC24-2E	LZYC24-2F	LZYC24-2G	LZYC44-2	LZYC44-2E	LZYC44-2F	LZYC44-2G
Мощность	2X8W	2X8W+3W	2X8W	2X8W	2X16W	2X16W+3W	2X16W	2X16W
Напряжение, В / Частота, Гц	AC100-240V 50/60HZ							
Источник света	LED драйвер+ LED модуль							
Световой поток, лм	1600LM	1600LM	1600LM	1600LM	3200LM	3200LM	3200LM	3200LM
Продолжительность работы аварийного аккумулятора				≥ 180мин				≥ 180мин
Степень защиты	IP66							
Вес, кг	5.4	5.6	6.2	6.5	8.5	8.7	9.7	10.2