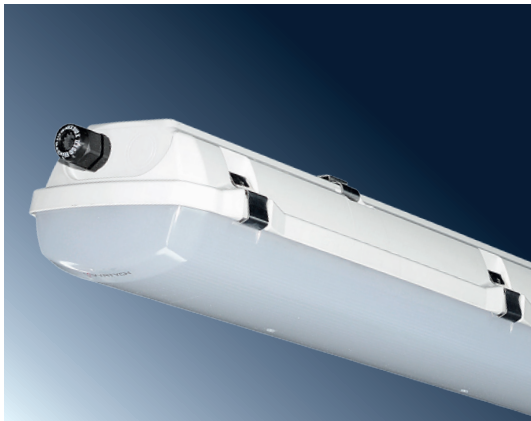


EXTRA-N-LED

IP 66



Применение: внутренние и внешние просторы с опасностью взрыва. Светильники утверждены в FTZU Ostrava –Radvanice (сертификат FTZÚ 16 ATEX 0102X).

Дроссель: ЭПРА 220 – 240V, 50/60Hz, 220 – 240V, 0Hz

Корпус: PC (поликарбонат) серого цвета RAL 7035, химическая прочность (см.стр. 190)

Рассеиватель: PC (молочный тип поликарбоната) химическая прочность (см.стр. 190)

Система крепления: прямая установка на основу с самозажимными клипсами

Подключение: безвинтовая трехполюсная клеммная колодка, макс.сечение проводов 2,5 мм² с возможностью подключения двух кабелей (необходимо заказать кабельный вывод)

По заказу: 1F/3F – однофазное или трехфазное соединение

Em – непостоянный аварийный режим (1,5h, 3h)

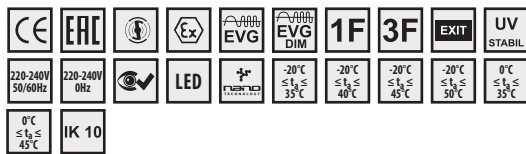
MULTI – постоянный аварийный режим (1,5h, 3h)

DIM – диммируемый ЭПРА (DALI)

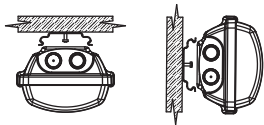
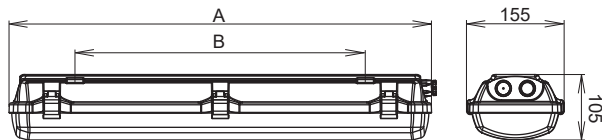
3K- цвет света 3000K

NANO-охрана светильников слоем NANO

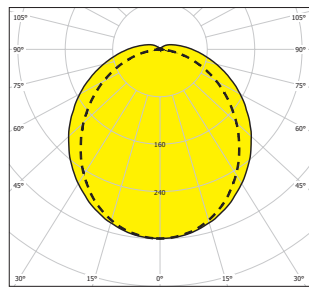
(водоустойчивые, маслоустойчивые, антибактериальные свойства)



FTZÚ 16 ATEX 0102X



EXTRA-N-LED-4K, IP 66



— C0-C180 - - - C90-C270

		Tc/λ	(lm)	(W)**	АxBxC/DxE (mm)
ta -20°C až +45°C					
055260	EXTRA-N-LED-1250-218-4K	4000	1086	9	670 x 460
055261	EXTRA-N-LED-2500-218-4K	4000	2059	18	670 x 460
055266	EXTRA-N-LED-3750-258-4K	4000	3125	27	1580 x 1000
055267	EXTRA-N-LED-7500-258-4K	4000	6225	54	1580 x 1000
ta -20°C až +50°C					
055263	EXTRA-N-LED-2500-236-4K	4000	2136	18	1280 x 880
055264	EXTRA-N-LED-5000-236-4K	4000	4084	36	1280 x 880
ta -20°C až +40°C					
055262	EXTRA-N-LED-5000-218-4K	4000	4093	36	670 x 460
055265	EXTRA-N-LED-10000-236-4K	4000	8187	72	1280 x 880
ta -20°C až +35°C					
055268	EXTRA-N-LED-12550-258-4K	4000	10286	87	1580 x 1000

		Tc/λ	(lm/em)	(W)**	АxBxC/DxE (mm)
-постоянный аварийный режим, 1,5ч;3ч, 0°C < ta <+35°C					
055270	MULTIEXTRA-N-LED-1250-218-4K, 1h	4000	1086/37%	9	670 x 460
055271	MULTIEXTRA-N-LED-2500-218-4K, 1h	4000	2059/18%	18	670 x 460
055276	MULTIEXTRA-N-LED-1250-218-4K, 3h	4000	1086/37%	9	670 x 460
055277	MULTIEXTRA-N-LED-2500-218-4K, 3h	4000	2059/18%	18	670 x 460
-постоянный аварийный режим, 1,5ч;3ч, 0°C < ta <+45°C					
055272	MULTIEXTRA-N-LED-2500-236-4K, 1h	4000	2136/19%	18	1280 x 880
055273	MULTIEXTRA-N-LED-5000-236-4K, 1h	4000	4084/9%	36	1280 x 880
055274	MULTIEXTRA-N-LED-3750-258-4K, 1h	4000	3125/13%	27	1580 x 1000
055275	MULTIEXTRA-N-LED-7500-258-4K, 1h	4000	6225/6%	54	1580 x 1000
055278	MULTIEXTRA-N-LED-2500-236-4K, 3h	4000	2136/19%	18	1280 x 880
055279	MULTIEXTRA-N-LED-5000-236-4K, 3h	4000	4084/9%	36	1280 x 880
055280	MULTIEXTRA-N-LED-3750-258-4K, 3h	4000	3125/13%	27	1580 x 1000
055281	MULTIEXTRA-N-LED-7500-258-4K, 3h	4000	6225/6%	54	1580 x 1000

		Tc/λ	(lm)	(W)**	АxBxC/DxE (mm)
-непостоянный аварийный режим, 1,5ч;3ч, 0°C < ta <+35°C					
055282	EXTRA-N-Em-LED-1250-218-4K, 1h	4000	400	-	670 x 460
055285	EXTRA-N-Em-LED-1250-218-4K, 3h	4000	400	-	670 x 460
-непостоянный аварийный режим, 1,5ч;3ч, 0°C < ta <+45°C					
055283	EXTRA-N-Em-LED-2500-236-4K, 1h	4000	418	-	1280 x 880
055286	EXTRA-N-Em-LED-2500-236-4K, 3h	4000	418	-	1280 x 880
055284	EXTRA-N-Em-LED-3750-258-4K, 1h	4000	440	-	1580 x 1000
055287	EXTRA-N-Em-LED-3750-258-4K, 3h	4000	440	-	1580 x 1000

Использование светильников в среде с опасностью взрыва

	обозначение		классификация среды	
	внешних влияний		обозначение	директивы
Опасность взрыва горючих пылей	BE3N1	ZONA 22	ČSN EN 60079-14 ČSN EN 60079-10-2	
Опасность взрыва горючих газов и пар	BE3N2	ZONA 2	ČSN EN 60079-14 ČSN EN 60079-10-1	
EXTRA-N-LED				
© II 3G Ex nR IIC T6 Gc				
© II 3D Ex tc IIC T62°C Dc				

- особое оснащение

008060	кабельный ввод Ex M20x1,5
008090	заглушка Ex M20x1,5
008097	гайка для кабельного ввода WISKA EMUG 20 M20x1,5
051180	проходное подключение EXTRA-218-1F
051181	проходное подключение EXTRA-236-1F
051182	проходное подключение EXTRA-258-1F
051183	проходное подключение EXTRA-218-3F
051184	проходное подключение EXTRA-236-3F
051185	проходное подключение EXTRA-258-3F

(lm)* - световой поток, (W)** - мощность